

Convegno

IL FUTURO PROSSIMO DEI SERVIZI PER ANZIANI



*Dott.ssa Anna Maria
Mencoboni*

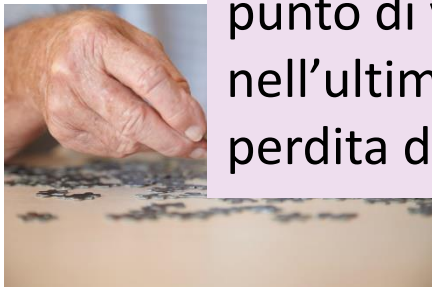
“Non dico che posso fare tutto...dico solo che lo farò lo stesso, nonostante tutto...”



CASE STUDY

1) CENNI BIOGRAFICI

- ✧ Nasce a Corinaldo (AN) 01/05/1935;
- ✧ Nei primi 22 anni della sua vita subisce la perdita di tre figure affettive fondamentali:
 - La madre: durante gli anni della guerra; soffriva di depressione;
 - Il fratello: nel '55, a 20 anni, per Tetano;
 - il padre : deceduto a 53 anni in un incidente con un mezzo agricolo;
- ✧ Si sposa nel 1957 e nel '58 e '65 nasceranno rispettivamente sua figlia e suo figlio; da qui in poi vivrà un periodo abbastanza tranquillo e sereno;
- ✧ Tre anni fa, ha delle ischemie cerebrali che le lasciano danni dal punto di vista mnemonico e relazionale, problemi che si acquiscono nell'ultimo anno in coincidenza con la malattia e la successiva perdita del marito.



CASE STUDY

2) ATTIVITA' PRE-INGRESSO



VISITA DOMICILIARE:

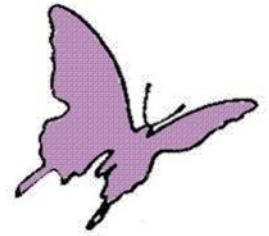
- ✧ Appare serena;
- ✧ Interagisce poco;
- ✧ Esce di rado ma una vicina di casa le fa spesso compagnia;
- ✧ Riesce a compiere semplici attività casalinghe, a cui, però, la badante spesso si sostituisce;
- ✧ Cura personale totalmente a carico della badante.

PRE-INSERIMENTO IN STRUTTURA:

- ✧ Socializza timidamente con gli altri;
- ✧ Partecipa alle attività se stimolata;
- ✧ Predilige le attività di tipo manuale (laboratori creativo-manuali);
- ✧ Partecipa volentieri all'attività di gioco con la palla.



CASE STUDY

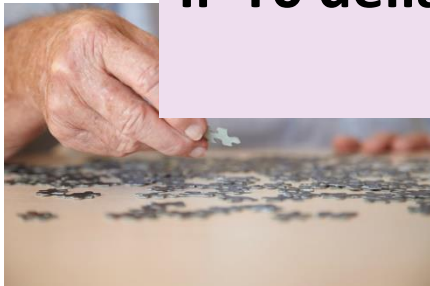


3) OSSERVAZIONI AL T0: PREMESSA

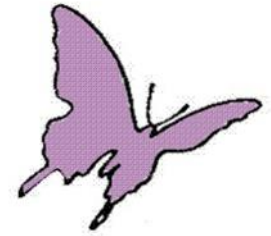
Nei primi due mesi di inserimento nel nucleo arancio, presenta spesso IRRITABILITA' e WANDERING, così l'equipe, valutando:

- ✧ VARIABILI intervenute;
 - ✧ COMPORTAMENTI registrati;
 - ✧ MODIFICA DI CONTRATTO (maggiore frequenza);
- concorda un trasferimento di prova al nucleo rosso.

Il T0 della mia osservazione comincia in questo periodo.



CASE STUDY



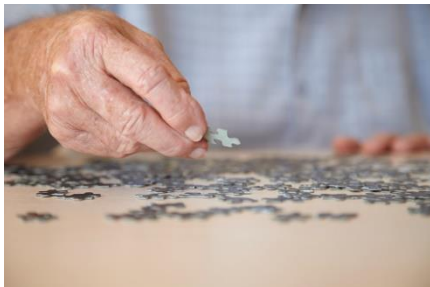
3) OSSERVAZIONI AL T0

SOCIALIZZAZIONE

ATTIVITA'

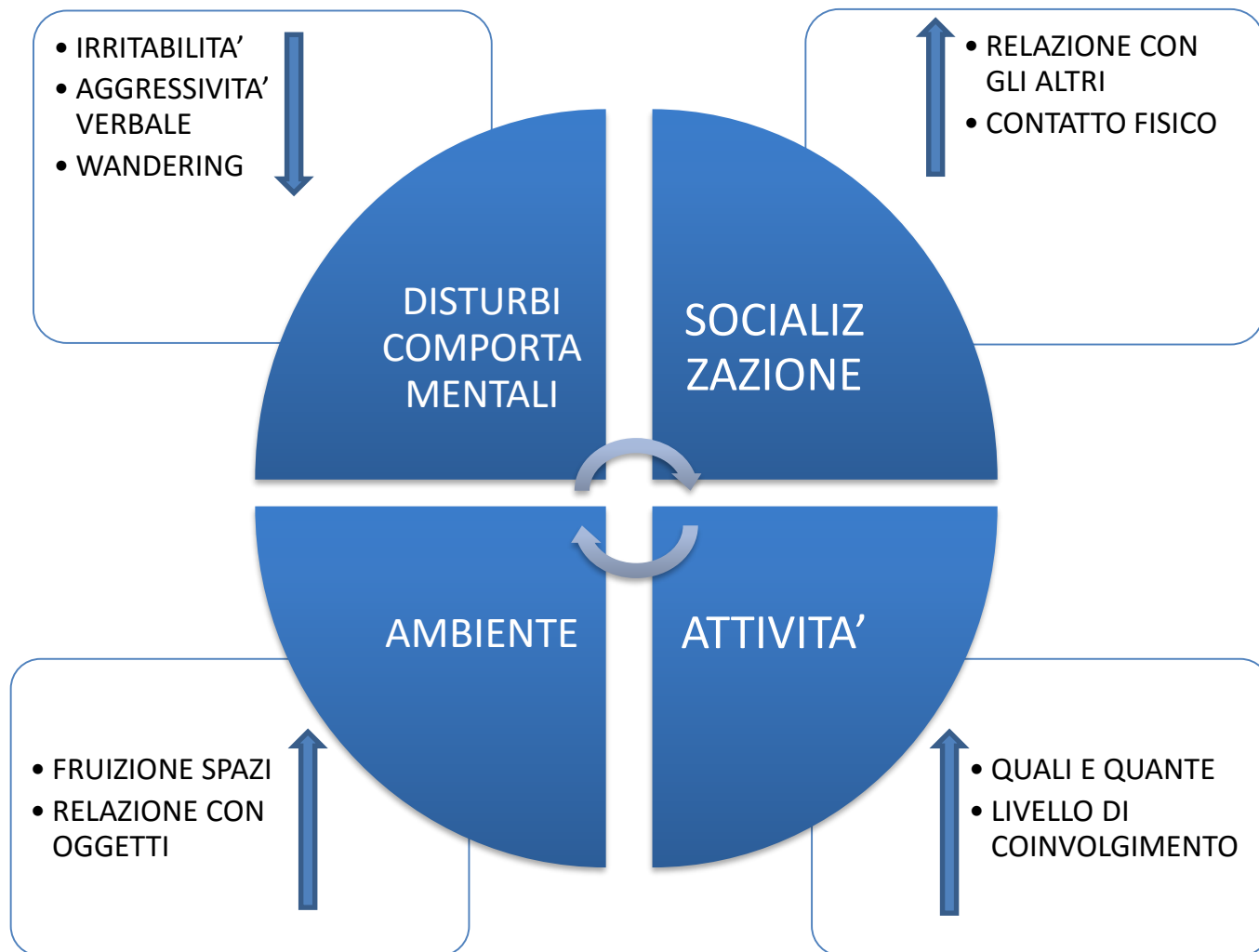
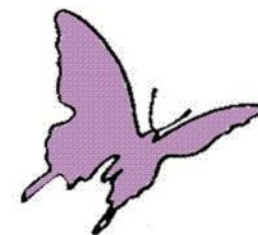
AMBIENTE

**DISTURBI
COMPORTAMENTALI**



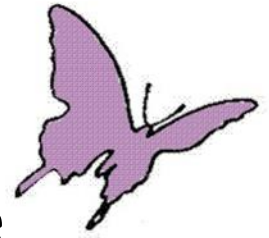
CASE STUDY

4) OSSERVAZIONI AL T1

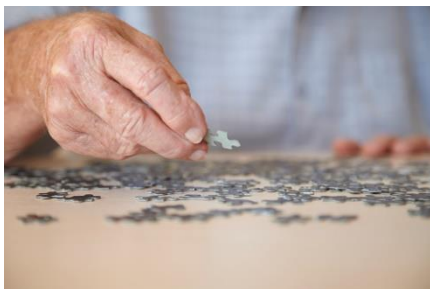


CASE STUDY

LE PROTESI: un' applicazione del Metodo Gentlecare

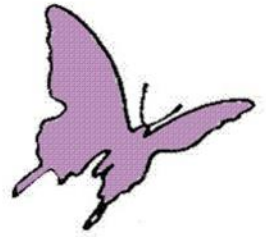


PERSONE

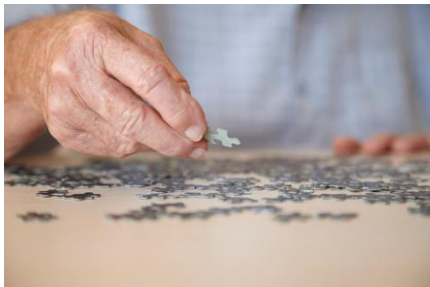
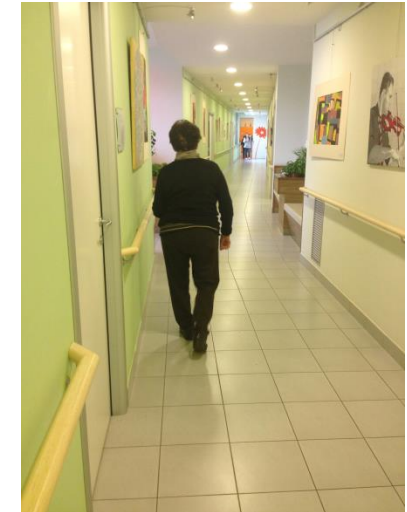


CASE STUDY

LE PROTESI: un'applicazione del Metodo Gentlecare

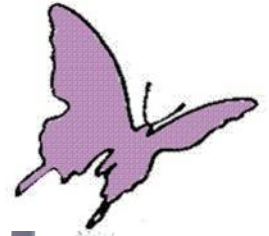


SPAZIO FISICO

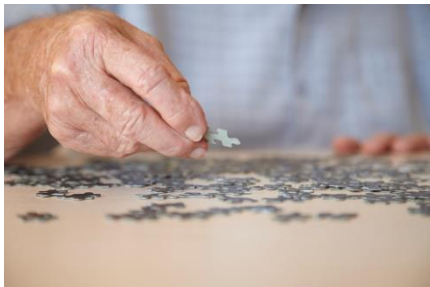


CASE STUDY

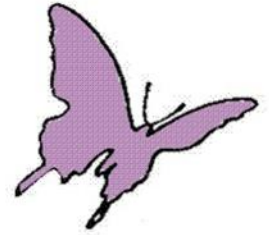
LE PROTESI: un' applicazione del Metodo Gentlecare



ATTIVITA'



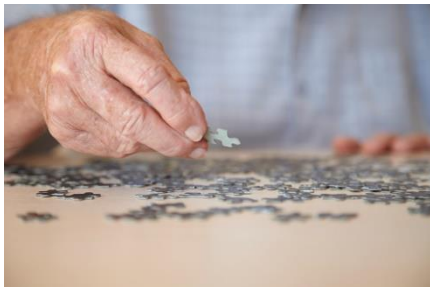
CONCLUSIONI



CLIENTE  MIGLIORAMENTO

OBBIETTIVI RAGGIUNTI GRAZIE AL METODO:

- ✧ Promozione del benessere;
- ✧ Diminuzione frequenza e intensità problemi comportamentali;
- ✧ Capacità di mantenere alcune abilità residue;
- ✧ Riduzione dello stress dei caregiver.





GRAZIE PER L'ATTENZIONE

