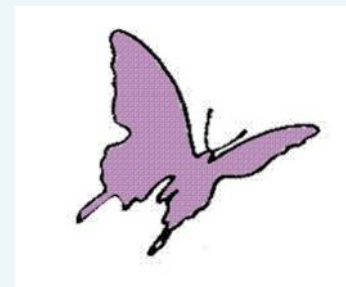


# Convegno

IL FUTURO PROSSIMO DEI SERVIZI PER ANZIANI

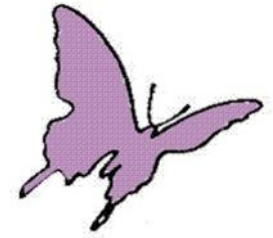


LUNEDÌ  
7 NOVEMBRE 2016



*Fabiola Pacassoni*

## IL CENTRO DIURNO UNA EVOLUZIONE SOCIALE

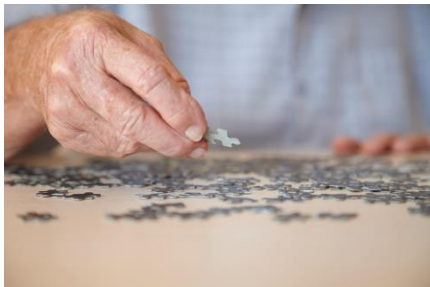


# MI CHIAMO MARGHERITA

*Centro Diurno per demenza e malattia di  
Alzheimer*

*Centro Servizi Integrato*

*Via Strada San Michele, 36/b/c Fano (PU)*





Personalizzare un servizio significa renderlo  
comunitario  
dove l'offerta di welfare si basa sul legame  
sul luogo e sulla relazione

PROMOZIONE

PROGETTAZIONE

SPERIMENTAZIONE

1

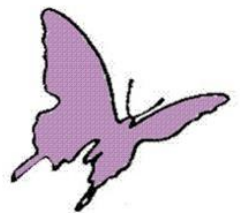
LA DIMENSIONE SOCIALE  
LUOGHI DI INCONTRO

2

GLI SPAZI I PROGETTI LE  
PERSONE

3

MODALITA' INNOVATIVE DI  
INTERVENTO



# GLI SPAZI I PROGETTI LE PERSONE



La suddivisione in tre moduli contraddistinti da colori diversi:

**Giallo Arancio Rosso**

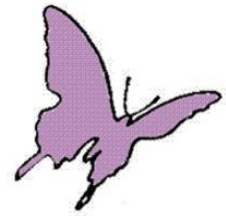
garantiscono una presa in carico del cliente sulla base dei suoi bisogni emergenti.

**Nucleo giallo**

Ospita persone nello stadio iniziale della malattia: intensa attività di riabilitazione-riattivazione con metodi ed approcci che riferiscono alla P.C.C. (person centred care) cura centrata sulla persona).



# GLI SPAZI I PROGETTI LE PERSONE



## Nucleo arancio

Accoglie persone allo stadio intermedio della malattia:

- attività riabilitativa
- attività di recupero-mantenimento delle autonomie
- metodi ed approcci che riferiscono alla P.C.C. (person centred care: cura centrata sulla persona).

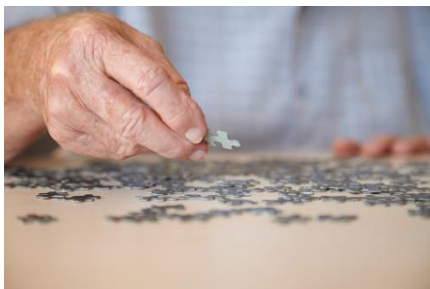


# GLI SPAZI I PROGETTI LE PERSONE



## Nucleo rosso

Ospita persone in fase avanzata della malattia: prevale il bisogno di attività di assistenza e di mantenimento delle autonomie di base, assolve prioritariamente funzione di sollievo per il/i care giver/givers con metodi ed approcci che riferiscono alla P.C.C. (person centred care: cura centrata sulla persona).





## MODALITA' INNOVATIVE DI INTERVENTO



Il progetto architettonico, attraverso la suddivisione dei luoghi di accoglienza permette alle persone di usufruire dello spazio senza ricorrere alle conoscenze contenute nella memoria perduta, quindi il luogo diviene protesico poiché in grado di supportare e compensare le capacità di quanti ne usufruiscono.







# MODALITA' INNOVATIVE DI INTERVENTO

L'attività creativa educa e promuove la bellezza come cura di se e dell'altro, esperienza di libertà che attraverso l'arte si trasforma in linguaggio condiviso tra le persone dove le emozioni emergono spontaneamente.



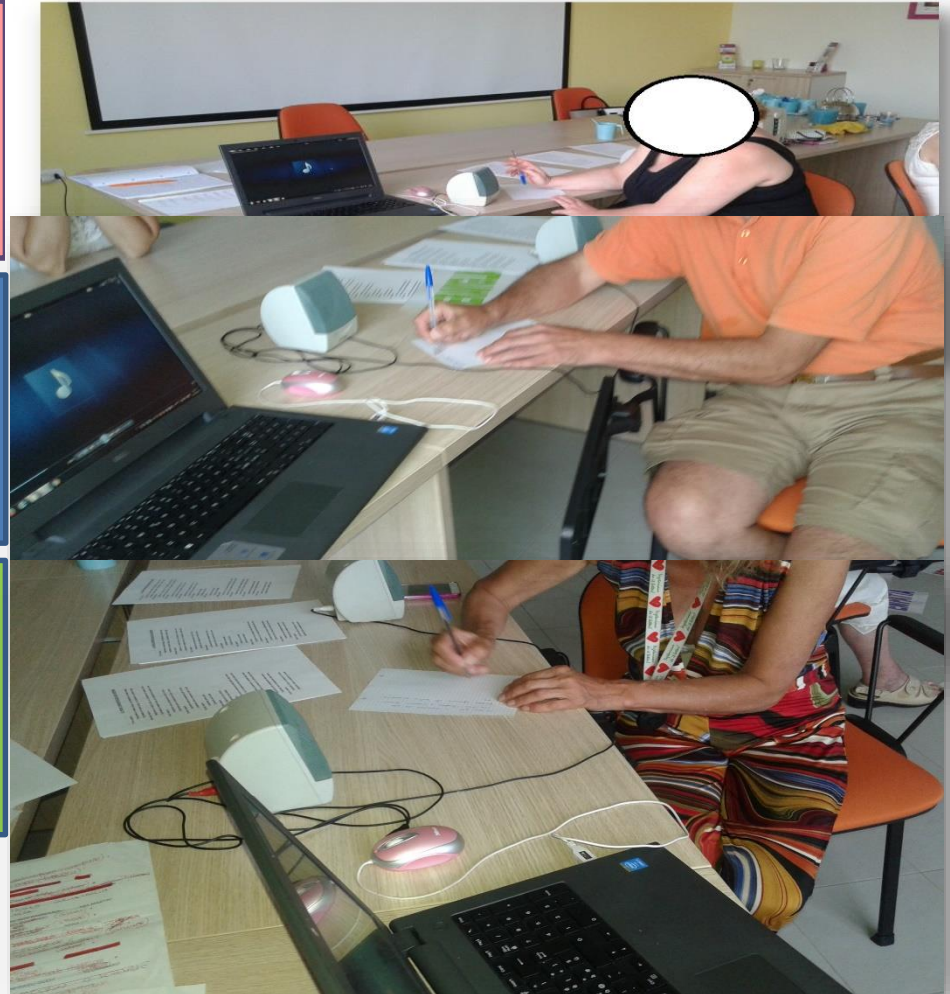


# MODALITA' INNOVATIVE DI INTERVENTO

EMOZIONI  
E  
MUSICA

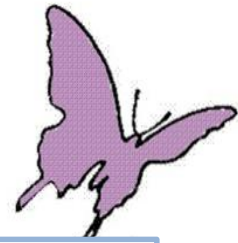
EMOZIONI  
E  
PAROLE

LE EMOZIONI DIVENTANO  
POESIA





# LA METODOLOGIA DEL SAPER ESSERE E DEL SAPER FARE



## Conoscenze

- Divulgazione una nuova cultura verso la patologia
- Promuovere alla comunità una prospettiva di relazione amichevole
- Esplorare e sperimentare nuovi approcci bio-psico-sociali
- Promozione di una relazione di aiuto consapevole e compassionevole
- Etica
- Legislazione
- Didattica
- Pedagogia
- Psicologia

## Abilità

- Progettare per competenze**
- Conoscenza dei nuovi linguaggi per comunicare**
- Uso di modalità creative**
- Risposta ai Bisogni Emotivi dei clienti**
- Mettere al centro del progetto la persona**
- Restituzione dei contenuti individuali**



# Progettare per competenze Le Soft Skill



Competenze trasversali difficili da trovare sono il risultato di un bagaglio di conoscenze abilità e qualità che portiamo con noi nelle varie esperienze personali.

Arricchite dallo scorrere della vita, sono capaci di creare nuove connessioni, nascono da una motivazione intrinseca quindi una vera e propria scelta intenzionale, che riconosce nel meccanismo empatico uno strumento umano di grande potere





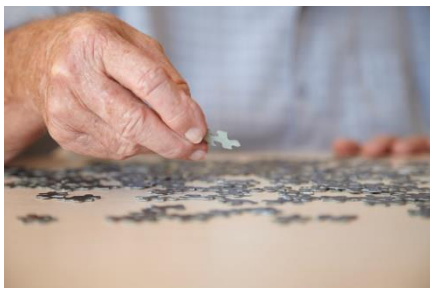
# Le soft skill





***Il Centro Diurno diviene luogo di **intelligenza emotiva** legato alla capacità di riconoscere, comprendere, accogliere, in modo consapevole le proprie ed altrui emozioni, e sentimenti.***

***Promuovendo e sostenendo le persone attraverso nuove connessioni si possono mantenere e apprendere nuove capacità sia cognitive che emozionali importanti per raggiungere un nuovo modello di welfare***





**QUESTO E'  
MARGHERITA**

*grazie*

